

PROVA PRATICA
(scegliere uno dei seguenti 4 temi)

1

Data la planimetria di un lotto situato ai margini del tessuto urbano di una città toscana (all. 1), progettare - nel rispetto delle normative vigenti - il recupero dell'edificio esistente, con cambio di destinazione d'uso da industriale a terziario (uffici), per ospitare il nuovo incubatore di start-up locale per aziende e imprese, caratterizzato da flessibilità dello spazio in relazione alle nuove forme di lavoro (co-working, associazioni temporanee di professionisti, gruppi di lavoro). Sono ammessi l'incremento di superficie utile lorda (sul) entro il perimetro della volumetria esistente e la modifica delle facciate con l'inserimento di nuove aperture, anche a tetto. Le strutture e le chiusure dell'edificio si presentano in buono stato, ma necessitano di una riqualificazione per migliorare il comportamento complessivo dal punto di vista del comfort e dei consumi energetici.

2

Data la planimetria di un lotto situato ai margini del tessuto urbano di una città toscana (all. 1), progettare - nel rispetto delle normative vigenti - la nuova costruzione di un edificio plurifamiliare ad uso abitativo, utilizzando il volume (calcolato considerando l'altezza media dell'edificio) proveniente dalla demolizione dell'edificio esistente nel lotto di esclusiva pertinenza dell'immobile. Nel computo della volumetria di progetto si deve intendere tutto ciò che è fuori terra e delimitato da almeno tre pareti, al lordo delle pareti stesse, ad esclusione degli scomputi derivati da:

- gli ingombri dei muri e delle tamponature perimetrali per le parti eccedenti i cm. 30 di spessore, a condizione che tale eccedenza sia costante per tutta l'estensione (anche in altezza) dei muri stessi o che sia giustificata sotto il profilo energetico;
- logge, porticati, tettoie, balconi, terrazze, passerelle e ballatoi;
- le serre solari con funzione bioclimatica.

3

Progettare una stazione di servizio a margine di una strada di grande comunicazione, comprendente area di rifornimento carburanti parzialmente coperta, locale officina piccole riparazioni, rivendita accessori e quant'altro ritenuto strettamente indispensabile; l'area ha dimensioni ml 120 x 120 ed i volumi coperti lordi sono previsti < 550 mc, salvo motivate deroghe.

4

All'interno di un complesso edilizio utilizzato da una istituzione universitaria, progettare un edificio autonomo per esposizioni e mostre temporanee, libero su tutti i lati, per mc 2000 lordi totali, completamente fuori terra. Adottare soluzioni costruttive reversibili ed economiche, per quanto possibile.

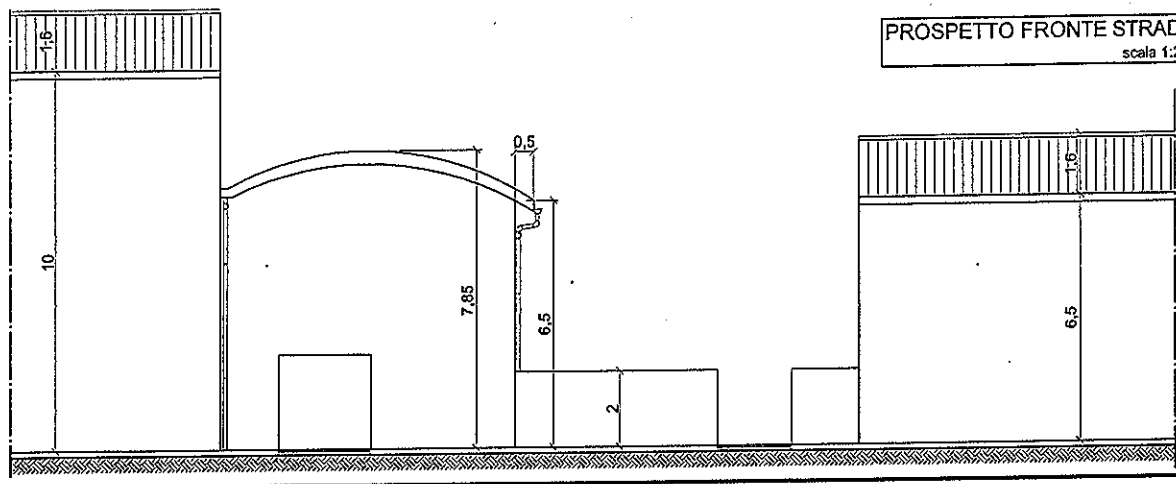
PROVA SCRITTA
(massimo 2 facciate di foglio protocollo)

Con riferimento alla prova pratica scelta e ultimata, si forniscano le giustificazioni dei dimensionamenti adottati (funzionali, strutturali, ecc.) e delle scelte tecnologiche effettuate.

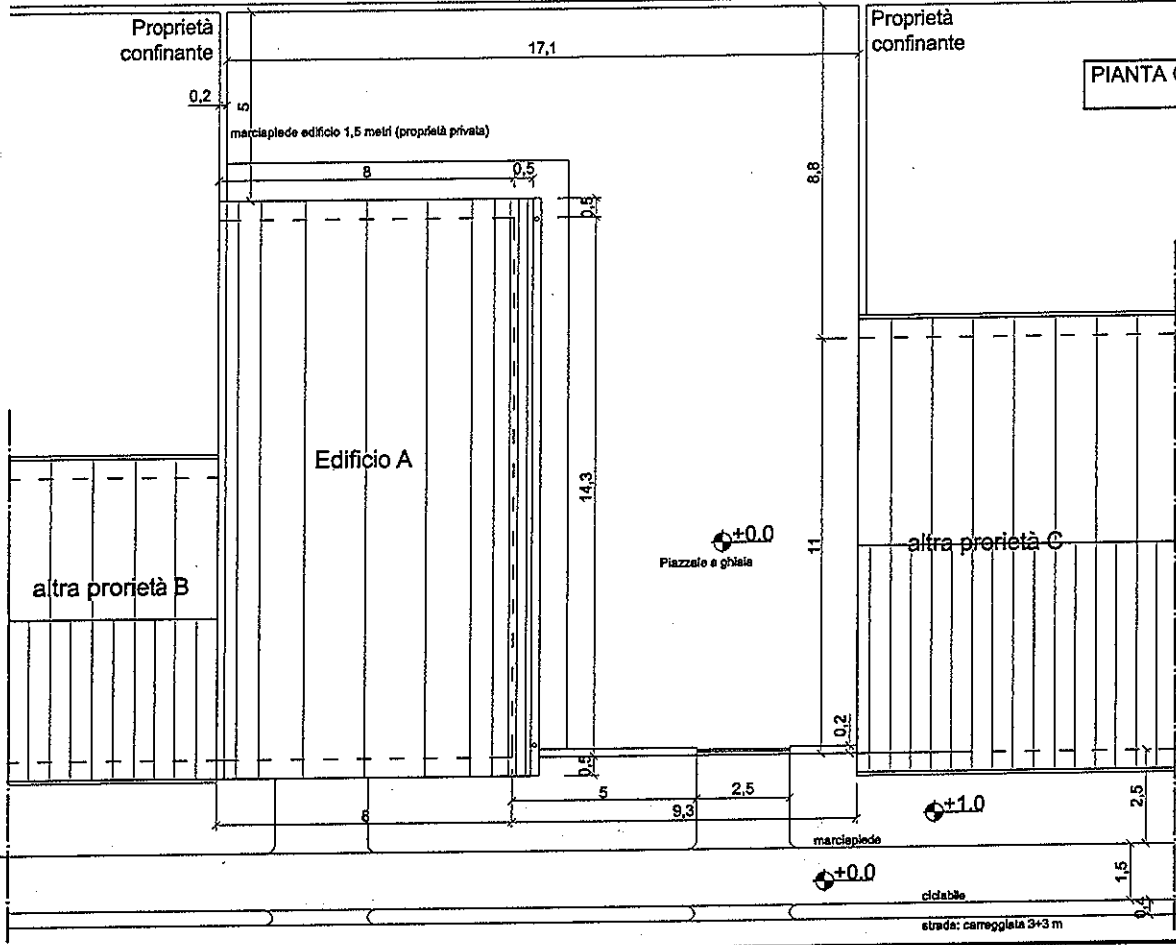
TRB

TOS

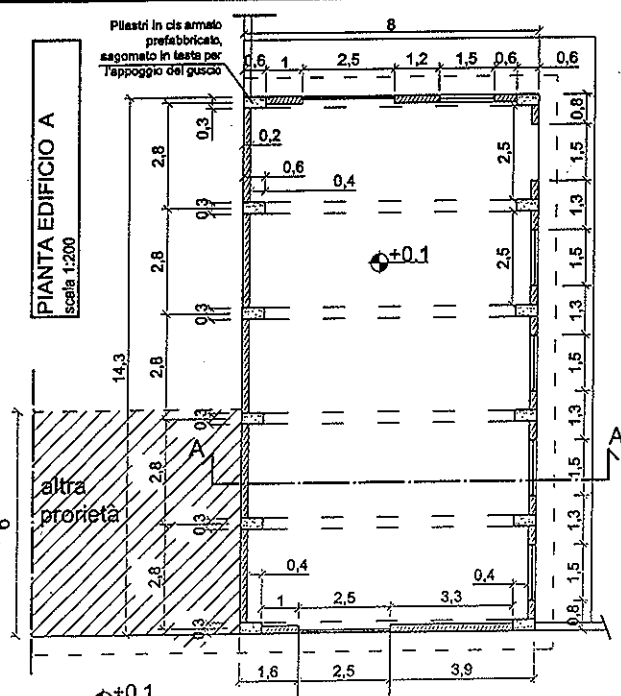
PROSPETTO FRONTE STRADA
scala 1:200



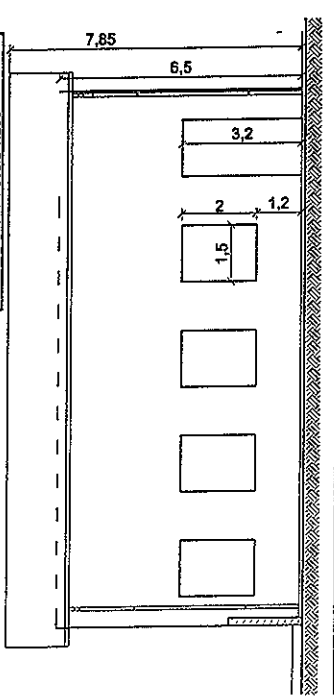
PIANTA COPERTURE
scala 1:200



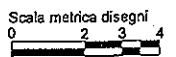
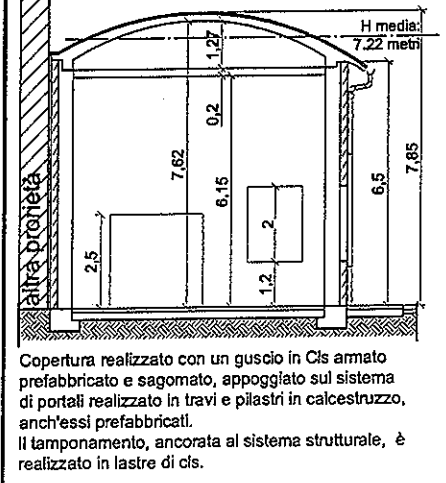
PIANTA EDIFICIO A
scala 1:200



PROSPETTO INTERNO
EDIFICIO A, scala 1:200



SEZIONE AA' - EDIFICIO A
scala 1:200



2a PROVA SCRITTA
(scegliere uno dei seguenti temi)
(massimo 4 facciate di foglio protocollo)

1
Più piccola è la casa e più in grande bisogna pensare. È più facile fare una villa per un committente ricco che case adeguate per la gente? Il candidato illustri con opportuni esempi il proprio punto di vista rispetto a tale affermazione.

2
Il candidato illustri con opportuni esempi le strategie progettuali per il recupero e la valorizzazione del patrimonio architettonico e ambientale

3
Il candidato illustri con opportuni esempi il ruolo e il contributo dell'innovazione nell'architettura contemporanea

4
Il candidato illustri con opportuni esempi le strategie progettuali per la riorganizzazione delle centralità urbane nelle periferie

A handwritten signature in black ink, consisting of a stylized initial 'B' followed by the letters 'A.T.S.' and a horizontal line.